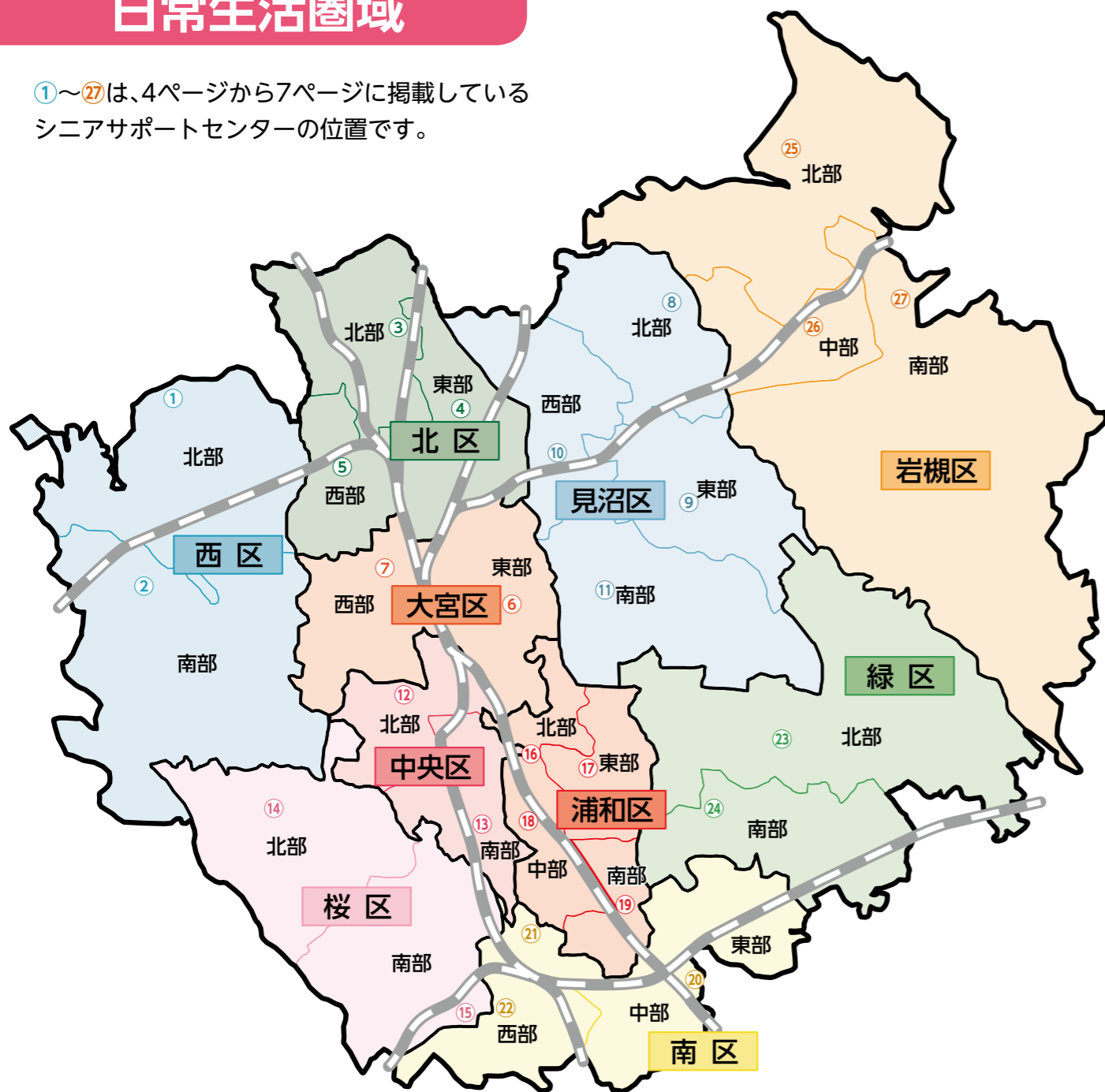


日常生活圏域

①～⑳は、4ページから7ページに掲載している
シニアサポートセンターの位置です。



シニアサポートセンター

地域包括支援センター

法律に定められた公的な総合相談窓口です。



いつまでも
健康でいたい!



体力に自信が
なくなってきた



介護の相談を
したい



お隣さんのことが心配。
認知症? 虐待?

自分のこと

家族のこと

近所の方のこと

「悩み」「疑問」いつでもご相談ください!

土日も相談ができます
(年末年始を除きます)

相談は無料です

介護している方も
相談できます

秘密を守ります

専門知識を持ったスタッフがみなさんの相談に応じます。



保健師

(または経験のある看護師)
ご利用者の状態に
合わせた介護予防を
お手伝いします。



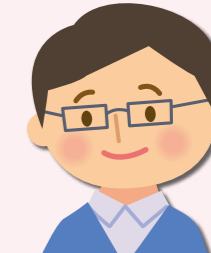
主任
ケアマネジャー

地域のケアマネジャーの
支援・指導を行い、質の
高いサービスの提供に
努めます。



社会福祉士

権利と尊厳を守り、
虐待の早期発見や
成年後見制度の案内
などに対応します。



地域支え合い推進員
(高齢者生活支援コーディネーター)

高齢のみなさんが
暮らしやすい地域を
一緒につくります。

担当のセンターについては、4ページ以降をご確認ください。

介護保険制度についてのお問い合わせは
区役所高齢介護課へ(市外局番は048)

区役所	TEL	FAX
●西 区役所 高齢介護課	620-2668	620-2762
●北 区役所 高齢介護課	669-6068	669-6167
●大宮区役所 高齢介護課	646-3068	646-3165
●見沼区役所 高齢介護課	681-6068	681-6160
●中央区役所 高齢介護課	840-6068	840-6167
●桜 区役所 高齢介護課	856-6178	856-6271
●浦和区役所 高齢介護課	829-6153	829-6238
●南 区役所 高齢介護課	844-7178	844-7277
●緑 区役所 高齢介護課	712-1178	712-1270
●岩槻区役所 高齢介護課	790-0169	790-0267

さいたま市 保健福祉局 長寿応援部
いきいき長寿推進課
TEL 048-829-1257
FAX 048-829-1981

このパンフレットは28,000部作成し、
1部あたりの印刷経費は約15円(税込)です。

2020年(令和2年)3月発行

©(株)現代けんこう出版 無断転載・複製禁止

シニアサポートセンターの主な仕事

※「シニアサポートセンター」はさいたま市の地域包括支援センターの愛称です。

地域の高齢のみなさんの心配事をお聞きします

総合相談業務

法律に定められた公的な総合相談窓口です。

利用できる人は？

どなたでも無料で利用できます。

※介護保険のサービスを利用する場合は、別途自己負担が発生します。

午前9時から午後5時までを含む営業時間内に相談を受け付けています。

※営業時間はセンターによって異なります。



どうしたら相談できるの？

電話や窓口で相談ができます。



※状況によってご本人の自宅への訪問も実施しておりますので、まずはお電話ください。

いつまでも自分らしく生きるために権利と尊厳を守ります

権利擁護業務

●「成年後見制度」についての相談受付

たとえ認知症などになっても、不利益を受けることがないように、地域において尊厳のある生活を維持し、安心して生活を行うことができるように支援します。

悪質な訪問販売や住宅リフォームの被害にあったとき、解約方法や事後の救済のための相談も受け付けます。

●高齢者の虐待の防止・早期発見

市や関係機関と協力しながら、高齢者の虐待防止、早期発見・対応に努めています。



一緒に語り合いませんか？ サロン・カフェを開催しています

介護者サロン

介護をしている方同士が、悩みや疑問などについて情報交換したり、交流を図ったりしています。

オレンジカフェ(認知症カフェ)

認知症の方を介護する家族だけでなく、認知症の方本人や、地域住民、専門職など、誰でも気軽に参加でき、互いに交流することができる集いの場です。



会場・日程などお気軽にお問合せください。

暮らしやすい地域づくりに取り組んでいます

包括的・継続的ケアマネジメント支援業務

いつまでも住み慣れた地域で安心して暮らせるように、介護サービス提供事業者や医療・行政機関のネットワークづくりを進めています。また、主任ケアマネジャーが、地域のケアマネジャーの支援・指導を行い、質の高いサービス提供に努めています。



地域支え合い推進員 (高齢者生活支援コーディネーター) を配置し活動しています。

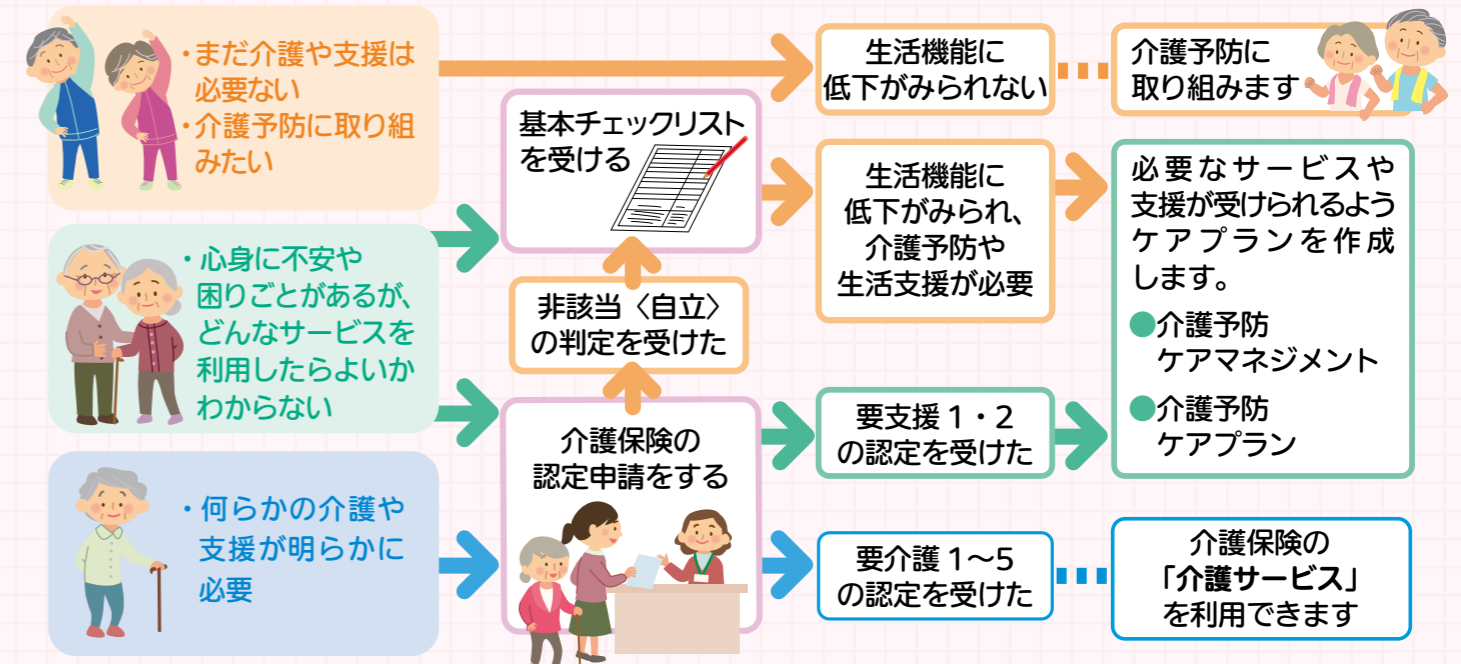
(高齢者生活支援体制整備事業)

地域の助け合い・支え合い活動をはじめとして、高齢者や地域のみなさんが安心して暮らし続けられるよう一緒に考えていきます。

地域のみなさんの状態にあわせて 介護予防のお手伝いをします

介護予防ケアマネジメント業務

介護保険のサービスを必要としている方、まだ必要でない方、ちょっと不安を感じる方などその方にあったサービスが利用できるよう、市と連携をとっています。



シニアサポートセンター(地域包括支援センター)一覧

さいたま市では、みなさんがお住まいの身近な地域を日常生活圏域として定め、全ての日常生活圏域にシニアサポートセンターを設置しています。

お住まいの地域によって、担当するシニアサポートセンターが異なります。あなたの地域のシニアサポートセンターをご確認ください。



さいたま市 PRキャラクター つなが電メッ

見方

担当圏域
地域包括支援センター名
所在地
電話番号
FAX番号

地域包括支援センター 周辺地図

ここに記載のある地区の担当のセンターです。

西区 北部圏域 シニアサポートセンター(地域包括支援センター)

①三恵苑
西区大字中釘2162-4 星本ビル1階
TEL. 048-620-1312
FAX.048-782-5751



大字内野本郷/大字指扇/大字指扇領辻/大字指扇領別所/大字清河寺/大字高木/大字中釘/大字西新井/西大宮1~4丁目/大字平方領々家/大字宝来/大字峰岸/宮前町/三橋6丁目

西区 南部圏域 シニアサポートセンター(地域包括支援センター)

②くるみ
西区大字西遊馬771-2
TEL. 048-622-8103
FAX.048-622-8104



大字飯田/大字飯田新田/大字植田谷本/大字植田谷本村新田/大字佐知川/大字三条町/大字島根/(西区)大字昭和/(西区)大字塚本/塚本町1~3丁目/大字土屋/大字中野林/大字西遊馬/大字二ツ宮/プラザ/大字水判土/三橋5丁目/湯木町1~2丁目

大宮区 東部圏域 シニアサポートセンター(地域包括支援センター)

⑥白菊苑
大宮区天沼町1-154-1
TEL. 048-658-5588
FAX.048-648-5582



東町1~2丁目/天沼町1~2丁目/大原6~7丁目/吉敷町1~4丁目/北袋町1~2丁目/下町1~3丁目/寿能町1~2丁目/浅間町1~2丁目/大門町1~3丁目/高鼻町1~4丁目/土手町1~3丁目/(大宮区)仲町1~3丁目/堀の内町1~3丁目/宮町1~5丁目

大宮区 西部圏域 シニアサポートセンター(地域包括支援センター)

⑦春陽苑
大宮区大成町2-397-3
TEL. 048-661-8611
FAX.048-654-9212



大成町1~3丁目/上小町/榊引町1丁目/桜木町1~4丁目/錦町/三橋1~4丁目

北区 北部圏域 シニアサポートセンター(地域包括支援センター)

③緑水苑
北区吉野町1-27-13
TEL. 048-662-7350
FAX.048-662-7360



奈良町/別所町/宮原町1~4丁目/吉野町1~2丁目

北区 東部圏域 シニアサポートセンター(地域包括支援センター)

④諏訪の苑
北区本郷町348-2
TEL. 048-662-7600
FAX.048-662-7608



植竹町1~2丁目/今羽町/土呂町/土呂町1~2丁目/東大成町1~2丁目/本郷町/盆栽町/見沼1~3丁目

北区 西部圏域 シニアサポートセンター(地域包括支援センター)

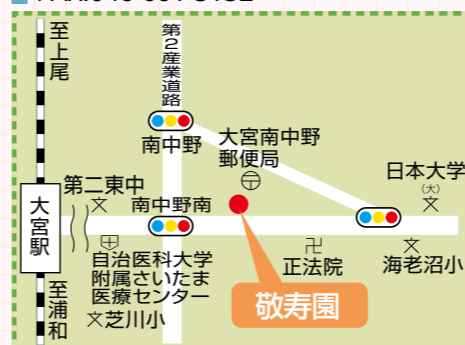
⑤ゆめの園
北区日進町2-813
TEL. 048-653-0544
FAX.048-653-2727



大成町4丁目/榊引町2丁目/日進町1~3丁目

見沼区 南部圏域 シニアサポートセンター(地域包括支援センター)

⑪敬寿園
見沼区南中野287ソレイユ南中野101
TEL. 048-681-5151
FAX.048-681-5152



加田屋1~2丁目/大字片柳/片柳1~2丁目/片柳東/大字上山口新田/大字笹丸/大字新右エ門新田/大字染谷/染谷1~3丁目/大字中川/大字西山新田/大字西山村新田/大字東新井/大字御蔵/大字南中野/大字南中丸/大字見山/大字山

中央区 北部圏域 シニアサポートセンター(地域包括支援センター)

⑫ナーシングヴィラ与野
中央区本町東6-10-1
TEL. 048-859-5375
FAX.048-857-8532



円阿弥1~7丁目/大字上落合/上落合1~9丁目/新都心/本町東1~7丁目/本町西1~6丁目/桜丘1~2丁目/八王子1~5丁目

中央区 南部圏域 シニアサポートセンター(地域包括支援センター)

⑬きりしき
中央区新中里2-8-6
TEL. 048-858-2121
FAX.048-858-6969



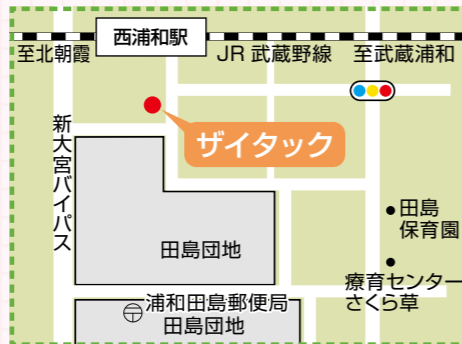
上峰1~4丁目/大戸1~6丁目/大字下落合/下落合2~7丁目/新中里1~5丁目/鈴谷1~9丁目

桜区 北部圏域
シニアサポートセンター(地域包括支援センター)
⑭彩寿苑
桜区大字宿400
TEL. 048-857-6517
FAX.048-857-6500



大字大久保領家/大字上大久保/大字五関/大字在家/栄和2~5丁目/大字下大久保/大字宿/(桜区)大字昭和/大字白銀/大字神田/(桜区)大字塚本/中島4丁目5番~最終番地

桜区 南部圏域
シニアサポートセンター(地域包括支援センター)
⑮ザイタック
桜区田島5-25-8 U21ビル2階
TEL. 048-836-3503
FAX.048-836-3507



栄和1-6丁目/桜田1~3丁目/新開1~4丁目/田島1~10丁目/大字道場/道場1~5丁目/中島1~3丁目/中島4丁目1番~4番/西堀1~10丁目/大字町谷/町谷1~4丁目/南元宿1~2丁目/山久保1~2丁目

浦和区 北部圏域
シニアサポートセンター(地域包括支援センター)
⑯かさい医院
浦和区針ヶ谷3-13-18
TEL. 048-823-3031
FAX.048-823-3112



大原1~5丁目/上木崎1~8丁目/皇山町/北浦和1~3丁目/針ヶ谷1~3丁目/元町1~3丁目

緑区 北部圏域
シニアサポートセンター(地域包括支援センター)
⑰リバティハウス
緑区松木3-29-5
TEL. 048-875-3111
FAX.048-875-3112



大字大崎/大字上野田/大字北原/大字玄蕃新田/道祖土1~4丁目/芝原1~3丁目/大字下野田/大字新宿/大字大門/大字代山/大字高畑/大字寺山/大字中野田/大字南部領辻/馬場1~2丁目/東大門1~3丁目/松木1~3丁目/大字間宮/大字三浦/美園1~6丁目/大字見沼/大字三室/宮本1~2丁目/山崎1丁目

緑区 南部圏域
シニアサポートセンター(地域包括支援センター)
⑱浦和しぶや苑
緑区大字中尾925
TEL. 048-876-1770
FAX.048-876-1821



大字大牧/大字大間木/大間木2~3丁目/(緑区)大字大谷口/大字下山口新田/太田窪1~3丁目/大字中尾/大字蓮見新田/原山1~4丁目/東浦和1~9丁目



さいたま市PRキャラクター つなが竜ヌウ

浦和区 東部圏域
シニアサポートセンター(地域包括支援センター)
⑰スマイルハウス浦和
浦和区領家4-13-3
TEL. 048-813-7710
FAX.048-813-7731



木崎1~5丁目/駒場1~2丁目/瀬ヶ崎1~5丁目/大東1~3丁目/領家1~7丁目/大字三崎

浦和区 中部圏域
シニアサポートセンター(地域包括支援センター)
⑱ジェイコー埼玉
浦和区北浦和5-2-7
TEL. 048-834-3782
FAX.048-834-3794



高砂1~4丁目/常盤1~10丁目/(浦和区)仲町1~4丁目/北浦和4~5丁目/針ヶ谷4丁目

浦和区 南部圏域
シニアサポートセンター(地域包括支援センター)
⑲尚和園
浦和区東高砂町5-8浦和Aビル1階
TEL. 048-813-8915
FAX.048-883-8696



東岸町/東高砂町/東仲町/前地1~3丁目/本太1~5丁目/岸町1~7丁目/(浦和区)神明1~2丁目

岩槻区 北部圏域
シニアサポートセンター(地域包括支援センター)
⑳松鶴園
岩槻区大字古ヶ場11
TEL. 048-795-2653
FAX.048-793-3155



大字相野原/愛宕町/大字岩槻346番地~1527番地、4953番地~5009番地、5113番地~5190番地、5205番地~5207番地、5243番地~5244番地、5259番地~5318番地、5327番地~7279番地1/大字上野/上野1~6丁目/大字裏慈恩寺/大字表慈恩寺/大字掛/大字金重/大字鹿室/大字古ヶ場/古ヶ場1~2丁目/大字小溝/大字慈恩寺/諏訪1~5丁目/大字徳力/西町1丁目4番地1~6番地/西町4~5丁目/日の出町/大字平林寺/大字本宿/大字馬込/大字南辻/大字南平野/(岩槻区)宮町1~2丁目/美幸町

岩槻区 中部圏域
シニアサポートセンター(地域包括支援センター)
㉑社協岩槻
岩槻区本町3-2-5 ワッツ東館3階
TEL. 048-758-4395
FAX.048-758-8099



大字岩槻3168番地~4952番地11、5010番地~5112番地、5191番地~5204番地、5208番地~5242番地、5245番地~5258番地、5319番地~5326番地/太田1~3丁目/大字加倉1562番地~1718番地/加倉1~4丁目/城町1~2丁目/(岩槻区)仲町1~2丁目/並木1~2丁目/西原/西原台1~2丁目/西町1丁目1番地~3番地、7番地/西町2~3丁目/(岩槻区)東町1~2丁目/本町1~6丁目/本丸1~4丁目/大字箕輪

岩槻区 南部圏域
シニアサポートセンター(地域包括支援センター)
㉒白鶴ホーム
岩槻区東岩槻4-5-10
TEL. 048-790-3311
FAX.048-790-3312



大字飯塚/大字浮谷/大字大口/大字大戸/大字大野島/大字大森/大字大谷/大字尾ヶ崎/大字尾ヶ崎新田/大字釣上/大字釣上新田/大字加倉1番地~1504番地、1936番地~7749番地/加倉5丁目/大字柏崎/上里1~2丁目/大字黒谷/大字笹久保/大字笹久保新田/城南1~5丁目/大字真福寺/大字末田/大字高曾根/大字長宮/大字新方須賀/大字野孫/原町/東岩槻1~6丁目/府内1~4丁目/大字増長/美園東1~3丁目/大字南下新井/南平野1~5丁目/大字村国/大字谷下/大字横根

南区 東部圏域
シニアサポートセンター(地域包括支援センター)
㉓社協みなみ
南区南浦和3-46-10 ニチエイマンション1階
TEL. 048-871-1230
FAX.048-883-2760



大字円正寺/(南区)大字大谷口/大谷場1~2丁目/大字太田窪/太田窪2・4・5丁目/大字広ヶ谷戸/南浦和1~4丁目

南区 中部圏域
シニアサポートセンター(地域包括支援センター)
㉔ハートランド浦和
南区別所3-16-11 埼玉ビル101
TEL. 048-836-2929
FAX.048-836-2333



鹿手袋1~3丁目/鹿手袋4丁目1番~13番、16番~17番2号、17番16号~23番/鹿手袋7丁目6番~9番/白幡1~3丁目/(南区)神明1~2丁目/関1~2丁目/辻1~8丁目/根岸1~5丁目/文蔵1~5丁目/別所1~5丁目/別所6丁目1番~16番、17番7号~19番10号、19番21号~19番最終号、20番14号~20番28号/別所7丁目1番~11番9号、11番25号~11番最終号、15番~15番4号、15番27号~15番最終号/南本町1~2丁目

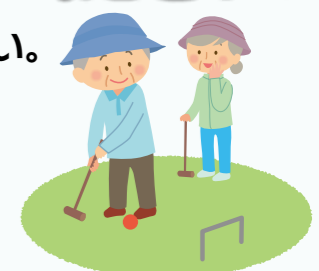
南区 西部圏域
シニアサポートセンター(地域包括支援センター)
㉕けやきホームズ
南区四谷2-10-17 寺本ビル1F
TEL. 048-710-7555
FAX.048-710-6555



内谷1~7丁目/鹿手袋4・7丁目の南区中部以外の地番/鹿手袋5・6丁目/白幡4~6丁目/沼影1~3丁目/別所6・7丁目の南区中部以外の地番/曲本1~5丁目/松本1~4丁目/四谷1~3丁目

サークル活動などについても **ご相談** ください!

- ◆ サークル活動を立ち上げたいが、どうすればいいのかわからない。
- ◆ サークル活動について相談にのってほしい。
- ◆ サークル活動につながる情報を教えてほしい。
- ◆ 活動を広めたい、参加者を増やしたい!
- ◆ 活動に参加してみたい!



といった、健康を維持し続けたい方も、ぜひシニアサポートセンターへご相談ください。